

# La Ludothèque

N°2 - Newsletter 2022-2023



## Quoi de neuf dans le monde du jeu ?

Du 6 au 9 octobre dernier se tenait l'édition 2022 de [l'Internationale Spieltag SPIEL](#), un salon dédié aux jeux de société qui se déroule à Essen, en Allemagne. A cette occasion est décerné, depuis 1978, le **Spiel des Jahres** (jeu de l'année). Cette année, 3 prix ont été décernés :



Jeu de l'année



Jeu expert de l'année



Jeu enfant de l'année

[Living Forest](#) est d'ores et déjà disponible à la ludothèque. Quant aux deux autres jeux, ils ne devraient pas tarder à arriver !

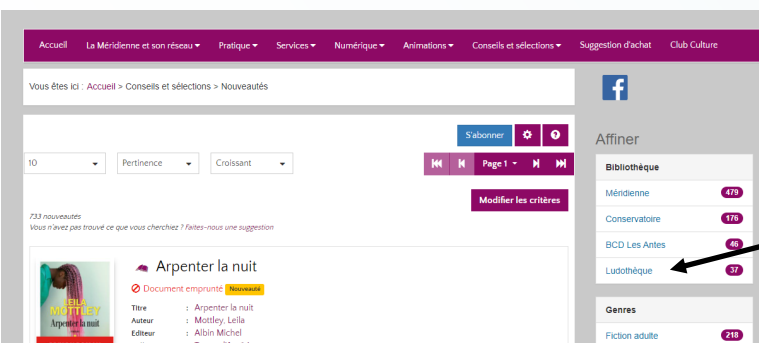
Vous pouvez d'ailleurs retrouver tous les jeux primés de la ludothèque grâce à la barre de recherche du portail web de la médiathèque. En voici quelques exemples : [Festival International du Jeu - Cannes](#), [Jeu de l'année - Essen](#), [Prix Tric Trac](#), [Prix des 3 Lys - Montréal](#).



## Le saviez-vous ?

En parlant de neuf, vous pouvez également retrouver toutes les nouveautés de la ludothèque sur le portail web. On vous montre comment faire...

Sur la page d'accueil, dans l'onglet **Conseils et sélections**, cliquer sur **Nouveautés**.



Une fois la page chargée, cliquer sur **Ludothèque** dans la rubrique **Affiner**.

Bonne recherche !!





## Apprentis Cuistots

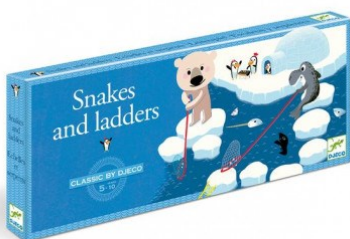
Voici les ingrédients nécessaires pour réussir tous vos plats : une bonne dose de classement, une grande cuillère de résolution d'énigmes et une grosse pincée de mémoire ! Dans cette collection de 3 jeux, les enfants s'entraînent à reconnaître et nommer les différents ingrédients, devinent celui que les autres préfèrent ou mémorisent une recette. Tour après tour, les enfants enrichissent leur vocabulaire et améliorent leur communication tout en s'amusant à cuisiner ! Le dîner est prêt ! A table ! [Cliquez ici pour la règle en ligne.](#)



## Circus

Le clown, le dompteur, son lion et Monsieur Hercule sont dans le cirque. Mais où exactement ? **Circus** est basé sur le même principe que **Devine où ?** : il vous faut retrouver le premier où se trouvent les quatre personnages. Sachant qu'il y a treize emplacements possibles, la tâche ne va pas être aisée. Il faudra faire preuve d'inventivité pour cerner les réponses, en posant des questions de plus en plus précises. Par exemple, « Y-a-t-il au moins un personnage sur les cercles bleus ? ».

[Cliquez ici pour la règle en ligne.](#)



## Snakes and ladders

Le célèbre jeu où des pingouins partent pour une course effrénée sur la banquise : si les échelles permettent d'arriver plus vite, attention par contre aux épousettes qui font redescendre.

[Cliquez ici pour la règle en ligne.](#)





## Pour une poignée de marguerites

Dans *Pour une poignée de marguerites*, vous incarnez une vache et devez manger certaines fleurs sur votre parcours. Le premier joueur ayant recouvert la totalité des fleurs de son plateau individuel sera le grand gagnant... dès qu'il sera de retour à l'étable ! Un duel de vache ! Mais attention ! Défendez votre petit coin de verdure lorsqu'une voisine tente de déguster des marguerites à votre place. Cornes contre cornes, place au duel avec de véritables vaches-dés ! Poussez chaque vache l'une contre l'autre jusqu'à ce qu'elles sautent et atterrissent sur un flan... puis comptez les taches. Celle qui en a le plus remporte le duel !

[Cliquez ici pour la règle en ligne.](#)



6 ans



20 min



2 à 4



## Mysterium

Vous avez osé franchir les portes du manoir hanté de *Mysterium*... Quel courage ! Installez-vous confortablement autour de la table, ouvrez votre esprit et réveillez votre 6e sens : vous allez participer à une séance de spiritisme exceptionnelle et tenter d'apporter la paix à une pauvre âme égarée... *Mysterium* est un jeu d'enquête coopératif dans lequel tout le monde perd ou tout le monde gagne. Tous les joueurs sont unis dans un même but : découvrir la vérité sur la mort du fantôme qui hante le manoir et lui apporter la paix !

[Cliquez ici pour la règle en ligne.](#)



10 ans



45 min



2 à 7

## Imagine

Le joueur actif doit faire deviner un mot ou une expression aux autres, en combinant des cartes transparentes sur lesquelles sont représentés des éléments symboliques (rectangles, cercles, personnages...).

[Cliquez ici pour la règle en ligne.](#)



12 ans



30 min



3 à 8







# A ne pas manquer ...

## La nocturne adultes

Vendredi 18 novembre 2022

de 18h30 à 22h.

En compagnie de Simon, épaulé par Karine, venez participer à une nocturne pour les plus grands afin de partager une soirée de rires et de découvertes autour du jeu.

### Nos horaires d'ouverture :

Mercredi et samedi de 14h à 18h30

Mardi et vendredi de 16h15 à 18h30

Ouverture les premières semaines des vacances de la Toussaint, de Noël, d'hiver et de printemps :

du lundi au vendredi de 13h30 à 18h.

Pour nous joindre pendant les horaires d'ouverture : 01 79 61 61 26

## La ludothèque au Téléthon

Samedi 3 décembre de 14h30 à 17h30

à l'Espace du sport

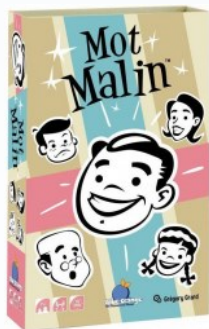
Comme tous les ans, retrouvez la ludothèque au Téléthon.



## Fermeture exceptionnelle

Samedi 12 novembre 2022.

Attention : la ludothèque sera fermée pendant le week-end du 11 novembre.



## C'est l'heure de jouer...

... à **Mot Malin** !

Comment arriverez-vous à faire deviner vos coordonnées à votre équipe avec un seul indice ?

- 1- Analysez vos points de coordonnées : A - Maison, 1 - Président
- 2- Annoncez votre mot-indice à toute l'équipe : Elysée
- 3- Croisez les doigts pour que l'équipe trouve vos coordonnées : A1.

Nous vous proposons de deviner de nouvelles coordonnées. Prêts à jouer ? C'est parti ! Voici le mot-indice : **Storyboard**

Pour donner votre réponse, [c'est par ici](#) ! Un mot-code vous sera transmis. Si vous êtes le premier à donner ce mot lors de votre prochaine visite à la ludothèque, nous vous réservons une petite surprise !

